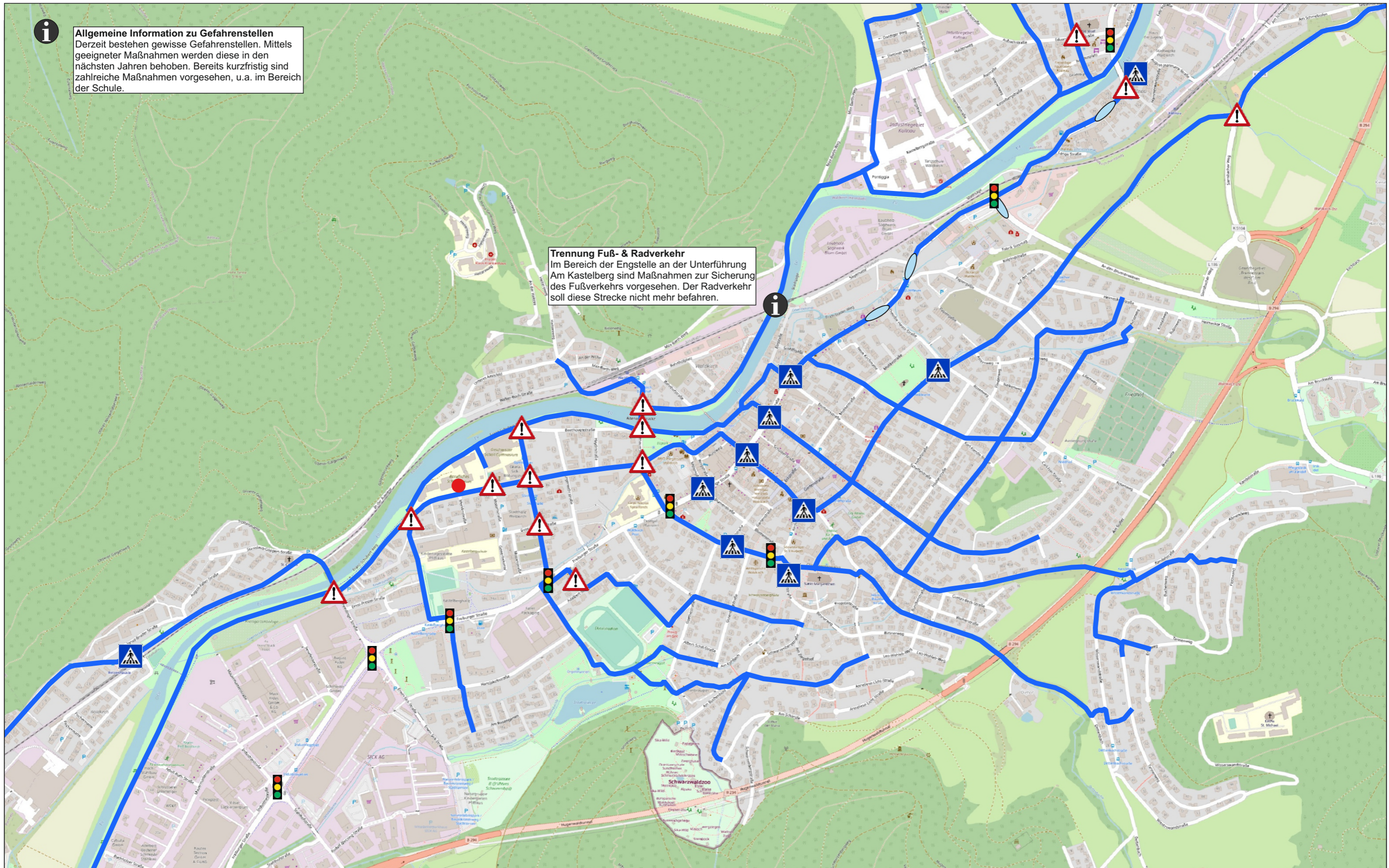




Allgemeine Information zu Gefahrenstellen
 Derzeit bestehen gewisse Gefahrenstellen. Mittels geeigneter Maßnahmen werden diese in den nächsten Jahren behoben. Bereits kurzfristig sind zahlreiche Maßnahmen vorgesehen, u.a. im Bereich der Schule.

Trennung Fuß- & Radverkehr
 Im Bereich der Engstelle an der Unterführung Am Kastelberg sind Maßnahmen zur Sicherung des Fußverkehrs vorgesehen. Der Radverkehr soll diese Strecke nicht mehr befahren.



Rapp AG
 Stühlingerstraße 21
 D-79106 Freiburg



Schulwegpläne Stadt Waldkirch

Berufliches Schulzentrum Waldkirch Fußschulwegplan

2067.345

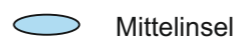
16.08.2022

Legende

- empfohlene Fußschulwege
- Schule
- Fußgängerüberweg



Lichtsignalanlage



Mittelinsel



Gefahrenstelle



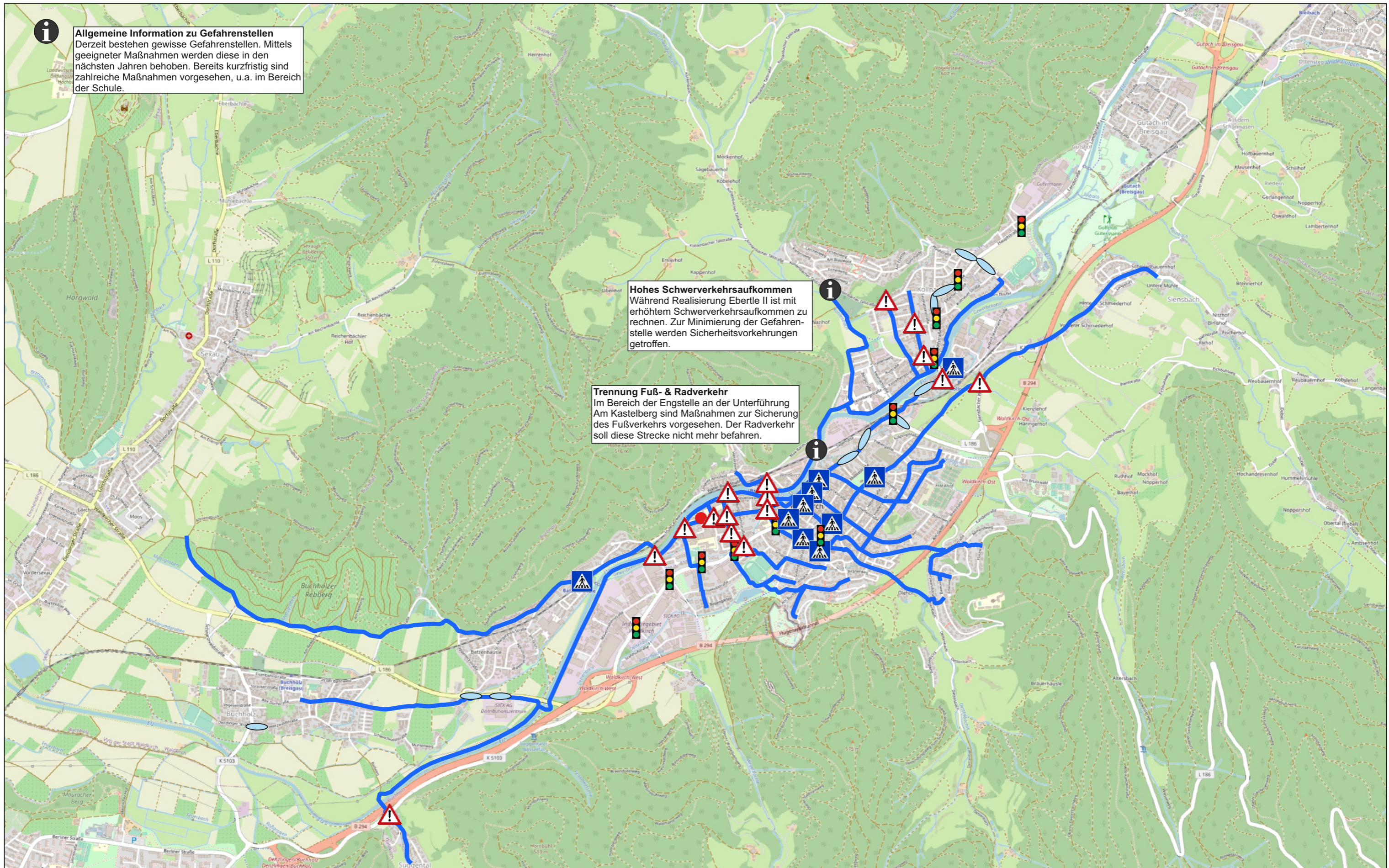
Hinweis



Allgemeine Information zu Gefahrenstellen
 Derzeit bestehen gewisse Gefahrenstellen. Mittels geeigneter Maßnahmen werden diese in den nächsten Jahren behoben. Bereits kurzfristig sind zahlreiche Maßnahmen vorgesehen, u.a. im Bereich der Schule.

Hohes Schwerverkehrsaufkommen
 Während Realisierung Ebertle II ist mit erhöhtem Schwerverkehrsaufkommen zu rechnen. Zur Minimierung der Gefahrenstelle werden Sicherheitsvorkehrungen getroffen.

Trennung Fuß- & Radverkehr
 Im Bereich der Engstelle an der Unterführung Am Kastelberg sind Maßnahmen zur Sicherung des Fußverkehrs vorgesehen. Der Radverkehr soll diese Strecke nicht mehr befahren.



Rapp AG
 Stühlingerstraße 21
 D-79106 Freiburg



Schulwegpläne Stadt Waldkirch

Berufliches Schulzentrum Waldkirch
 Fußschulwegplan gesamt

2067.345

16.08.2022

Legende

- empfohlene Fußschulwege
- Schule
- Fußgängerüberweg



Lichtsignalanlage



Mittelinsel



Gefahrenstelle

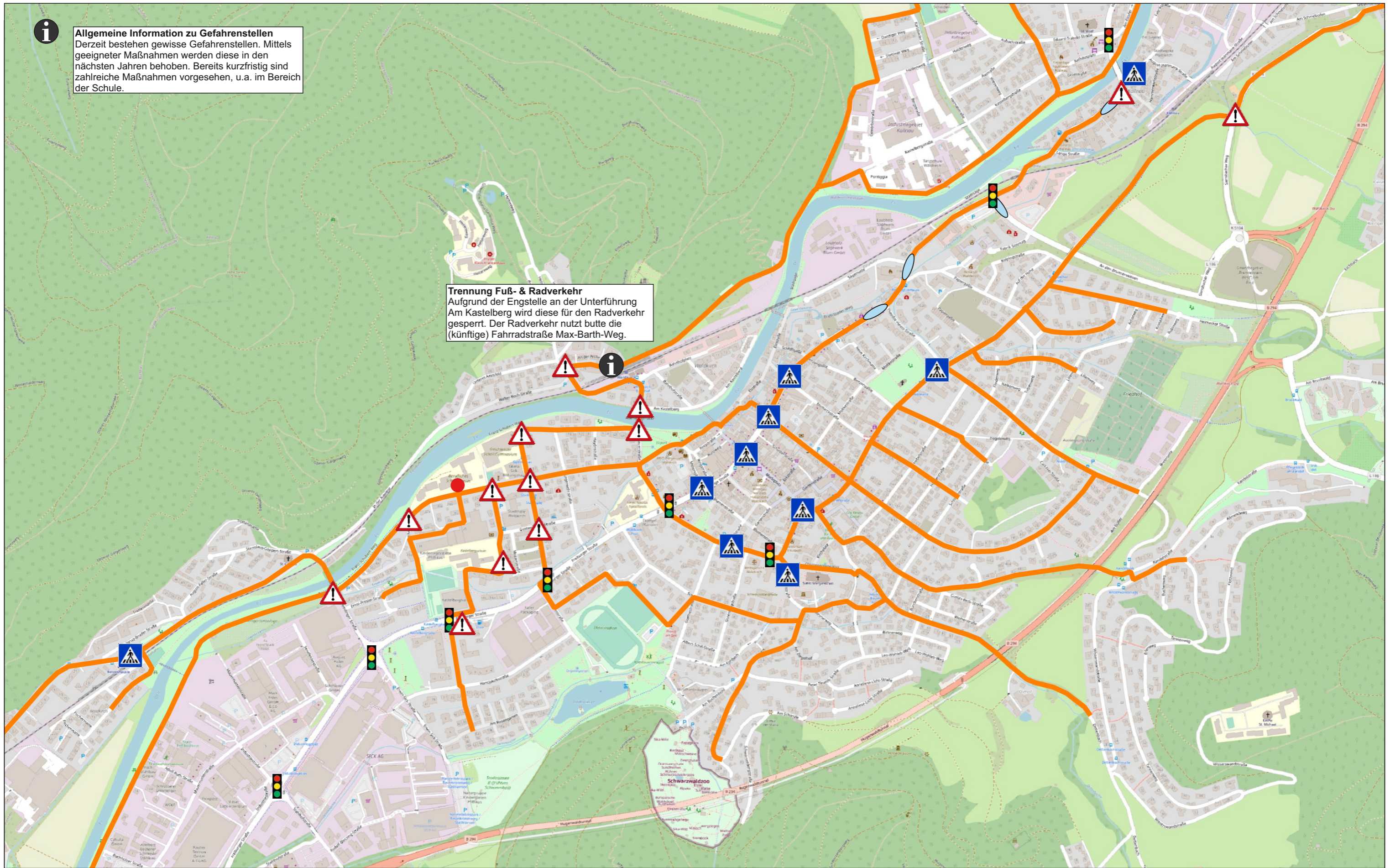


Hinweis



Allgemeine Information zu Gefahrenstellen
 Derzeit bestehen gewisse Gefahrenstellen. Mittels geeigneter Maßnahmen werden diese in den nächsten Jahren behoben. Bereits kurzfristig sind zahlreiche Maßnahmen vorgesehen, u.a. im Bereich der Schule.

Trennung Fuß- & Radverkehr
 Aufgrund der Engstelle an der Unterführung Am Kastelberg wird diese für den Radverkehr gesperrt. Der Radverkehr nutzt butte die (künftige) Fahrradstraße Max-Barth-Weg.



Rapp AG
 Stühlingerstraße 21
 D-79106 Freiburg






Schulwegpläne Stadt Waldkirch

Berufliches Schulzentrum Waldkirch Radschulwegplan

2067.345

16.08.2022

Legende

-  empfohlene Radschulwege
-  Schule
-  Fußgängerüberweg



Lichtsignalanlage



Mittelinsel



Gefahrenstelle



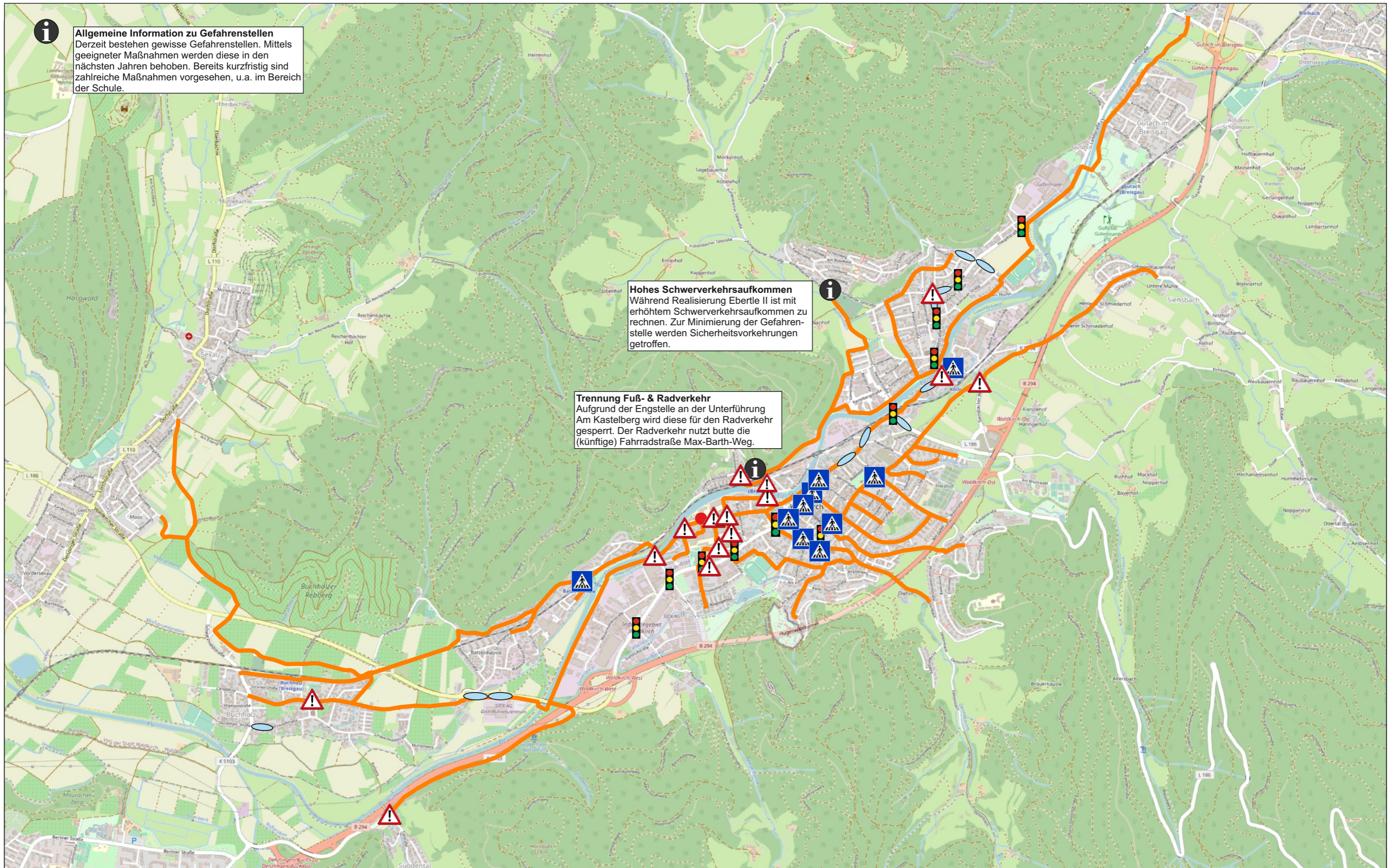
Hinweis



Allgemeine Information zu Gefahrenstellen
 Derzeit bestehen gewisse Gefahrenstellen. Mittels geeigneter Maßnahmen werden diese in den nächsten Jahren behoben. Bereits kurzfristig sind zahlreiche Maßnahmen vorgesehen, u.a. im Bereich der Schule.

Hohes Schwerverkehrsaufkommen
 Während Realisierung Ebertle II ist mit erhöhtem Schwerverkehrsaufkommen zu rechnen. Zur Minimierung der Gefahrenstelle werden Sicherheitsvorkehrungen getroffen.

Trennung Fuß- & Radverkehr
 Aufgrund der Engstelle an der Unterführung Am Kastelberg wird diese für den Radverkehr gesperrt. Der Radverkehr nutzt butte die (künftige) Fahrradstraße Max-Barth-Weg.



Rapp AG
 Stühlingerstraße 21
 D-79106 Freiburg



Schulwegpläne Stadt Waldkirch

Berufliches Schulzentrum Waldkirch
 Radschulwegplan gesamt

2067.345

16.08.2022

Legende

- empfohlene Radschulwege
- Schule
- Fußgängerüberweg



Lichtsignalanlage



Mittelinsel



Gefahrenstelle



Hinweis